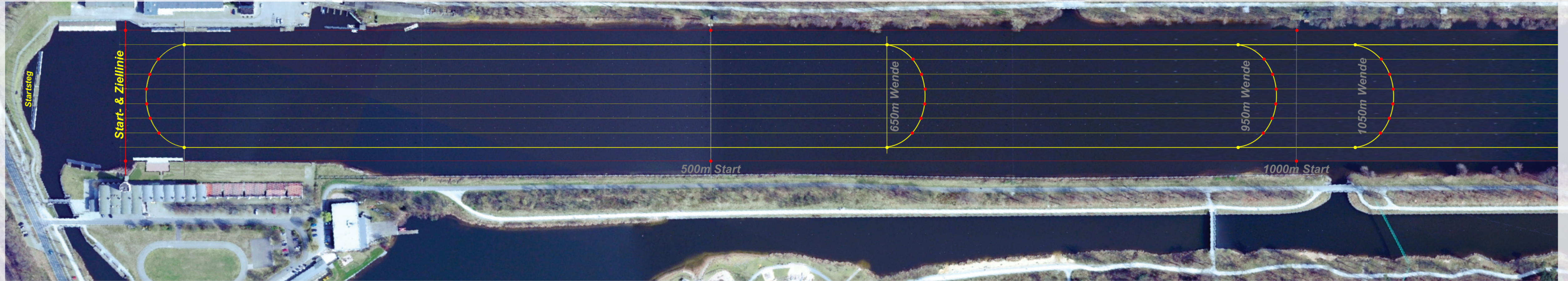


# Regattabahn Duisburg



## Langstrecken:

1.500 m - 1x von der Startbrücke geradeaus ins Ziel

2.000 m - 1x bis zur Wende bei ~ 950 m, dann ins Ziel

5.000 m - 1 x bis zur Wende bei ~ 1050 m + 2 x bis zur Wende an der Ziellinie

**19. bis 21. Juni 2015**

